

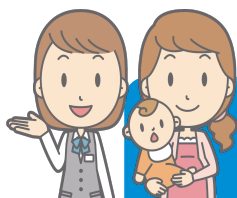
同じ事

何度も聞いて

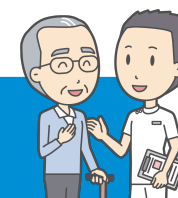
ごめんなさい



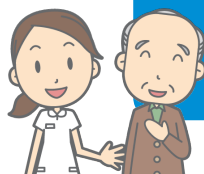
間違った検査・治療等をしないように「ご本人確認」を行っています。
安全対策の一環ですので、ご理解とご協力をお願いします。



色々な場所でお名前や生年月日をお伺いします



必要な情報はカルテなどでスタッフに共有されますが、ご本人であることの確認はその都度必要となります。ちゃんと情報共有されていないのではないかと、不安に思われるかもしれませんが、どうぞご安心ください。



様々な安全対策は皆様のご理解とご協力が不可欠です。どうぞよろしくお願い致します。



✓ 言い間違い・聞き間違い対策

職員が言い間違えたり、患者さんが聞き間違えたりした場合でも、患者さんご本人に名乗っていただくことで、言い間違いや聞き間違いに気づくことができます。

✓ 同姓同名やよく似たお名前の方への対策

同姓同名や読み方が少しだけ違う患者さん、よく似たお名前の患者さんはたくさんいらっしゃいます。その場に同姓同名の方がいらっしゃることも珍しくありません。生年月日を組み合わせることで、確実にご本人であることを確認しています。

※電子カルテの同姓同名警告機能なども併用しています

✓ ご本人の発話が難しい場合は

ご家族や付添の方に患者さんご本人のお名前と生年月日を確認いたします。

